

2023

JOURNÉE ÉRUDITION RECHERCHE

DU PROGRAMME DE MÉDECINE FAMILIALE DE L'UNIVERSITÉ LAVAL



Faculté de médecine
Département de médecine familiale
et de médecine d'urgence



UNIVERSITÉ
LAVAL



Mot de bienvenue



Chers collègues, chères collègues,

Encore une fois cette année, c'est avec plaisir que je vous invite à notre rendez-vous annuel de la *Journée virtuelle d'Érudition-Recherche du programme de médecine familiale de l'Université Laval* le 8 juin prochain, et, cette fois-ci, comme directeur du programme.

Comme vous le savez, cette journée vise à faire la promotion des activités d'érudition du programme de médecine familiale, des programmes de compétences avancées qui y sont rattachés et de toutes autres activités de recherche susceptibles de joindre notre communauté scientifique.

Après quelques années de travail acharné d'érudition sous toutes ses formes, c'est-à-dire dans l'élaboration de votre projet d'érudition, dans l'évaluation de la qualité de l'exercice professionnel, dans l'évaluation des différentes modalités pédagogiques du programme, dans vos projets de recherche, dans la lecture critique d'articles et dans la révision de la littérature, il est maintenant temps pour vous de nous partager et de faire rayonner les résultats de vos activités de recherche.

L'étape de la diffusion est l'ultime réalisation dans la transmission du savoir. Obtention de prix et de bourses, publications par affiches, publications dans des revues scientifiques, voilà comment nous pouvons transmettre à la communauté scientifique le fruit de nos réalisations. Ces projets sont également une composante importante des activités d'amélioration continue de la qualité qui se font dans nos milieux de formation.

Ainsi, comme vous le constaterez dans l'horaire, les membres du comité organisateur et du comité scientifique vous proposent des thèmes diversifiés et pour tous les goûts. J'espère que vous vous inscrirez en très grand nombre!

Au plaisir de vous revoir lors de cette journée,

Samuel Boudreault M.D., M. Sc., CCMF
Professeur agrégé
Directeur
Programme de résidence en médecine familiale
Université Laval





Mot de bienvenue



Chers collègues, chères collègues,

C'est avec une immense fierté que nous tenons cette année, la septième édition de la *Journée d'Érudition-Recherche du programme de médecine familiale de l'Université Laval*.

Cette année encore, nous avons choisi de tenir la journée en mode virtuel, forts de l'appréciation de ce mode de fonctionnement l'an dernier. Bien qu'une journée virtuelle soit moins festive, ce mode de fonctionnement est écoresponsable, limite la nécessité de longs déplacements pour nos collègues de région et offre une flexibilité sur le choix des présentations auxquelles vous souhaitez assister.

Pour nos résidents, cette journée sera l'aboutissement de longues heures de travail consacrées à l'apprentissage des compétences en érudition et en leadership. Nous avons bien hâte de constater le fruit de votre travail en ACQ, qui se manifeste souvent par des améliorations bien concrètes dans les soins donnés à nos patients ou dans nos méthodes pédagogiques en GMF-U. Cette journée sera l'occasion de partager nos bonnes idées et réussites, et peut-être d'implanter les meilleures pratiques dans l'ensemble de nos GMF-U.

Dans d'autres cas, certains étudiants et résidents ont mené des projets de recherche menant à un affinement de nos connaissances scientifiques en médecine familiale. Nous sommes avides de connaître ces nouvelles données. La section des meilleurs clubs de lecture sera toujours aussi intéressante et patrons comme résidents pourront parfaire leurs connaissances.

Cette journée est l'occasion de diffuser tous ces beaux projets, mais nous souhaitons que ce ne soit pas fini! N'hésitez pas à présenter vos projets dans les congrès de médecine familiale, notamment le forum annuel du CMFC ou à soumettre des articles pour publication dans des revues pertinentes. Les connaissances ne servent à rien si elles ne sont pas connues et diffusées!

Comme lors des années dernières, la Journée Érudition-Recherche offrira aussi une tribune pour la remise de prix importants à nos résidents, soit les bourses et le prix du Leadership offerts par le Fonds de recherche et d'enseignement du DMFMU et le CMFC. Les résidents pourront ainsi se joindre à leurs enseignants afin d'honorer leurs collègues qui se sont démarqués dans la dernière année. Au terme de la journée, un jury se réunira pour déterminer les projets récipiendaires du prix Réseau-1 et du prix du CMFC. Bonne chance à tous!

En terminant, je tiens à remercier le comité organisateur de l'évènement pour avoir permis à nouveau la réalisation de cette journée stimulante. Un merci tout spécial à Chantal Gravel, agente de recherche et de planification au programme, pour son leadership et son dévouement dans l'organisation de cette journée.

Ensemble, célébrons nos réalisations et soyons fiers de notre savoir collectif!

Sylvain Blanchet, M.D., CCMF

Médecin conseil aux activités d'érudition et de recherche des GMF-U

Professeur agrégé de clinique, Université Laval





Renseignements

But

Le 8 juin 2023, nous vous proposons une journée complète dédiée à la recherche, à l'érudition et à l'amélioration continue de la qualité au sein du programme de médecine familiale de l'Université Laval.

Nous souhaitons regrouper et mettre en valeur les activités de recherche et d'érudition de nos membres. En avant-midi, une place particulière est accordée à nos résidents. Ceux-ci livreront le fruit de leur travail par leurs présentations orales. En après-midi, vous pourrez assister à un survol des articles scientifiques et questions cliniques qui ont marqué la dernière année.

En parallèle, le Carrefour des affiches offre une vitrine virtuelle pour la diffusion de différents travaux d'érudition et de recherche ainsi que pour de nombreuses innovations pédagogiques et cliniques. Vous pourrez le visiter pendant les pauses et voter pour votre affiche coup de cœur.

Comité scientifique et organisateur

Béland, Myriam, agente de secrétariat
Blanchet, Sylvain, M.D.
Boudreault, Samuel, M.D.
D'Amours, Josée, M.D.
Gravel, Chantal, M. Sc., M.B.A., agente de recherche et de planification
Gosselin, Myriam, M.D.
Paquette, Jean-Sébastien, M.D.
Rivard, Amélie, technicienne en administration
St-Pierre, Annie, M.D

Clientèle visée

La Journée d'Érudition-Recherche du programme de médecine familiale de l'Université Laval s'adresse aux résidents, aux chercheurs et à leurs étudiants inscrits aux études supérieures ainsi qu'aux cliniciens-enseignants du programme de

résidence en médecine familiale de l'Université Laval.

Tous les agents d'amélioration continue de la qualité et autres professionnels de la santé de nos milieux d'enseignement ainsi que les chercheurs intéressés par la recherche en soins de première ligne sont également conviés à cette activité.

Matériel du participant

Une brochure détaillée en format électronique sera disponible quelques jours avant la journée du 8 juin.

Vous y trouverez toute l'information concernant :

- Les présentations orales des résidents en médecine familiale;
- La liste de sujets des présentations portant sur la médecine fondée sur les données probantes;
- Le Carrefour des affiches virtuelles.

Évaluation


L'évaluation de la journée se fera en ligne. Vous recevrez le lien par courriel après l'évènement.

Inscription

La date limite d'inscription est le mercredi 31 mai 2023 à 16 h. Seul le paiement par crédit est accepté (Visa et MasterCard). Des frais d'inscription de 50 \$ sont applicables uniquement pour les cliniciens-enseignants (médecin). Ces frais incluent les crédits de formation. Cette journée est une activité obligatoire pour les résidents du programme de médecine familiale. Ils doivent y assister à moins d'une absence motivée.

Les inscriptions se font en ligne en suivant ce lien [Inscription à la Journée Érudition-Recherche 2023](#). Un lien virtuel vous sera acheminé quelques jours avant l'évènement, car la journée se déroulera à distance.





Pour tous les présentateurs des projets d'érudition, des clubs de lecture et d'affiches, nous vous demandons également de bien vouloir remplir le [Formulaire de divulgation de conflit d'intérêts potentiel](#) exigé par notre organisme d'accréditation, soit Pédagogia. Merci pour votre précieuse collaboration.

Annulation

Une somme représentant 50 % des frais d'inscription sera retenue pour les personnes souhaitant annuler leur participation. Ces personnes devront nous transmettre un avis écrit avant le 8 mai 2023 à programme-medfam@fmed.ulaval.ca. Après cette date, aucun remboursement ne sera effectué.





Horaire de la journée du 8 juin 2023

Début	Fin	Description des activités					
8 h 15	8 h 30	Accueil virtuel					
8 h 30	8 h 45	Tous les participants seront dans la même salle virtuelle - Mot de bienvenue de la directrice du DMFMU, du directeur de programme et du responsable de la journée. Fonctionnement de la journée virtuelle et explications du déroulement des présentations des travaux d'érudition/affiches (15 minutes)					
8 h 45	10 h 10	Présentations des travaux d'érudition Créneau A - Bloc 1	Présentations des travaux d'érudition Créneau B - Bloc 1	Présentations des travaux d'érudition Créneau C - Bloc 1	Présentations des travaux d'érudition Créneau D - Bloc 1	Présentations des travaux d'érudition Créneau E - Bloc 1	Présentations des affiches Créneau F - Bloc 1
10 h 10	10 h 30	Pause bien-être – Prescri-Nature (Caroline Laberge) Affiches - disponibles sur le portail de medfam Vote des participants pour l'affiche "Prix Coup de cœur du public"					
10 h 30	10 h 35	Tous les participants seront dans la même salle virtuelle - Explications du déroulement des présentations des travaux d'érudition/affiches					
10 h 35	12 h 00	Présentations des travaux d'érudition Créneau A - Bloc 2	Présentations des travaux d'érudition Créneau B - Bloc 2	Présentations des travaux d'érudition Créneau C - Bloc 2	Présentations des travaux d'érudition Créneau D - Bloc 2	Présentations des travaux d'érudition Créneau E - Bloc 2	*Présentations des affiches Créneau F - Bloc 2 <small>*Selon le nombre d'affiches inscrites</small>
12 h 00	13 h 00	Dîner et Affiches - disponibles sur le portail de medfam					
13 h 00	13 h 20	Tous les participants seront dans la même salle virtuelle - Cérémonie de remise "On s'applaudit!" Remise des bourses Prix du leadership aux résidents de médecine familiale Gagnants des prix d'excellence du DMFMU					
13 h 20	14 h 30	Les participants sont dans 2 salles virtuelles - Meilleures présentations "Club de lecture" Les articles qui ont marqué l'année 2021-2022			Les participants sont dans 2 salles virtuelles - Meilleures présentations "Club de lecture" Les articles qui ont marqué l'année 2021-2022		
14 h 30	15 h 00	Tous les participants seront dans la même salle virtuelle – Panel animé par le Dr Antoine Groulx et ses invités sur le thème de <i>l'amélioration continue de la qualité</i>					
15 h 00	15 h 25	Pause bien-être – Bodyflow (Jessy Lefrançois-Mainguy) Affiches - disponibles sur le portail de medfam Vote des participants pour l'affiche "Prix Coup de cœur du public" jusqu'à 15 h					
15 h 25	15 h 30	Remise des prix pour les meilleures présentations orales (R2) Remise des prix pour meilleure présentation orale "Club de lecture" Remise des prix pour meilleures présentations par affiches et Prix Coup de cœur du public					
15 h 30	15 h 35	Retour sur la journée et mot de la fin - À l'an prochain!					



Horaire détaillé

Ouverture de 8 h 30 à 8 h 45

Dre Sonia Sylvain, directrice du Département de médecine familiale et de médecine d'urgence (DMFMU), Dr Samuel Boudreault, directeur du programme de résidence en médecine familiale et Dr Sylvain Blanchet, responsable de la Journée d'Érudition-Recherche vous accueilleront et vous informeront sur le fonctionnement de la journée.

Présentations orales des résidents de médecine familiale : de 8 h 45 à 10 h 10 et de 10 h 35 à 12 h 00

L'érudition, une compétence essentielle à développer

L'érudition dans le programme de médecine familiale est une compétence essentielle à maîtriser et à développer. Ainsi, chaque résident finissant doit faire la démonstration qu'il est capable de rechercher l'information médicale, l'apprécier, la critiquer et l'appliquer de façon rigoureuse et réfléchie.

Chacun des GMF-U bénéficiera d'une tribune de choix afin de permettre à leurs résidents de mettre en valeur leurs travaux d'érudition. Certains résidents de 3e année pourront se joindre à ce groupe pour présenter aussi un projet de leur cru. Ces présentations se feront en deux blocs de 1 h 25.

Le temps alloué pour votre présentation sera de **10 minutes** par équipe comprenant **7 minutes de présentation** et **3 minutes de questions**. La présentation sera en Zoom, elle pourra être préenregistrée seulement si un membre sera absent. Toutefois, les membres de l'équipe devront être en ligne pour répondre aux questions.

Étant donné le nombre important de présentations et la multitude de sujets cliniques, nous avons organisé plusieurs sessions simultanées. Vous pourrez donc choisir les présentations qui vous touchent de près. L'horaire des présentations est disponible à la fin du programme. Nous prévoyons également rendre disponible les présentations afin de satisfaire les participants qui ne pourront pas assister à toutes les présentations.

Au terme de ces présentations, le participant pourra :

1. Décrire les étapes d'un projet de *scholarship* à la suite de la présentation de différents exemples.
2. Identifier des barrières qui peuvent s'opposer ou ralentir la réalisation de projets de recherche par les résidents en médecine familiale.
3. Appliquer et diffuser les pratiques cliniques de qualité dans son milieu.

En après-midi, les meilleures présentations seront récompensées. **Place à nos résidents en médecine familiale!**

Pauses bien-être et affiches : de 10 h 10 à 10 h 30 et de 15 h à 15 h 25

Au programme de médecine familiale on se soucie de votre bien-être. En effet, en avant-midi la Dre Caroline Laberge viendra nous parler de Prescri-Nature et nous pourrons mettre à profit ses judicieuses recommandations. Dans l'après-midi, une autre pause bien-être viendra agrémenter le tout. Nous aurons l'occasion d'effectuer les mouvements relaxants et énergisants du *Bodyflow* avec Mme Jessy Lefrançois-Mainguy.

Ce sera également l'occasion pour tous d'aller consulter les affiches sur le portail de médecine familiale et de voter pour le « Prix Coup de cœur du public ».





Visite du carrefour virtuel des affiches : de 8 h 45 à 10 h 10 et de 10 h 35 à 12 h 00

Une vitrine pour la diffusion de travaux d'érudition, de recherche et des innovations de l'année

Le carrefour des affiches est l'endroit de prédilection pour les projets porteurs de notre département. Plusieurs résumés vous seront présentés afin de mettre en valeur différentes réalisations de nos étudiants inscrits aux études supérieures, de nos résidents et enseignants.

Ces résumés présentent une variété de thèmes qui incluent des travaux d'érudition et de recherche, mais aussi des innovations cliniques et pédagogiques. Le temps alloué pour votre présentation sera de **10 minutes** par équipe comprenant **7 minutes de présentation** et **3 minutes de questions**. La présentation sera en Zoom, elle pourra être préenregistrée seulement si un membre sera absent. Toutefois, les membres de l'équipe devront être en ligne pour répondre aux questions.

Comme participant, vous aurez votre mot à dire! Le prix « Coup de cœur du public » sera déterminé par l'ensemble des participants de la journée qui auront voté pour leur affiche préférée lors de leur visite. Les pauses du matin, de l'heure du dîner et de l'après-midi vous permettront de consulter les affiches. La remise des prix clôturera les activités de cette journée.

Lors de cette visite, le participant pourra :

1. Analyser différents projets de recherche en cours au sein du département de médecine familiale et de médecine d'urgence de l'Université Laval.
2. Identifier le rôle des affiches comme moyen de transfert des connaissances en recherche.

Dîner : 12 h 00 à 13 h 00

Congrès virtuel oblige, le dîner sera libre! Toutefois, il vous sera toujours possible de consulter les affiches sur le portail de médecine familiale et de voter pour le « Prix Coup de cœur du public ».

Remise des prix et bourses aux résidents : de 13 h 00 à 13 h 20 et de 15 h 25 à 15 h 30

Et les gagnants sont...

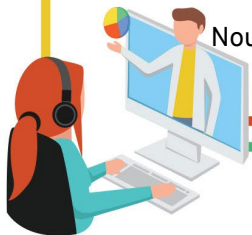
Pendant cette journée, deux moments sont prévus à l'horaire afin de féliciter et récompenser nos résidentes et résidents ainsi que tous les participants qui auront présenté des travaux.

Bourses et Prix Leadership : 13 h 00 à 13 h 20

Le programme de médecine familiale est très fier de souligner les réalisations et les mérites de ses résidents. C'est dans cet esprit que vous serez invité à venir applaudir les résidents qui se seront démarqués lors de cette activité, mais aussi, tout au long de leur parcours de résidence.

Encore une fois cette année, chacun des GMF-U est invité à soumettre la candidature d'un résident de 2^e année qui se verra remettre une bourse pour l'ensemble de son œuvre. Un comité de sélection choisira parmi les candidatures proposées la personne qui sera lauréate du Prix Leadership en médecine familiale 2023.

Nous en profiterons aussi pour souligner les gagnants des prix d'excellence du DMFMU.





Meilleures présentations orales et meilleures affiches: 15 h 25 à 15 h 30

Dans un deuxième temps, nous soulignerons les gagnants pour les catégories ci-dessous :

- Travaux d'érudition (R2)
- Club de lecture
- Affiches

Merci aux généreux donateurs

Les bourses Leadership sont offertes grâce à la générosité des donateurs qui contribuent au Fonds de recherche et d'enseignement (FRE) du DMFMU.

Nous tenons à remercier toutes ces personnes qui acceptent chaque année de soutenir l'un ou l'autre de ces fonds.

Volet médecine fondée sur les données probantes : de 13 h 20 à 14 h 30

En après-midi, nous organiserons un survol des articles et questions cliniques ayant marqué la dernière année dans nos GMF-U. Chaque milieu aura ses preux cavaliers/cavalières érudit(e)s pour les représenter dans cette revue de l'année qui s'annonce palpitante. Encore une fois, deux séances simultanées seront organisées afin de maximiser la pertinence pour chacun des participants! La liste des sujets est disponible à la fin du programme.

Le temps alloué pour votre présentation sera de **10 minutes** par équipe comprenant **7 minutes de présentation** et **3 minutes de questions**. La présentation sera en Zoom, elle pourra être préenregistrée seulement si un membre sera absent. Toutefois, les membres de l'équipe devront être en ligne pour répondre aux questions.

Au terme de ces présentations, le participant pourra :

1. Évaluer les articles marquants de la dernière année en pharmacothérapie de première ligne.
2. Intégrer les nouveautés en pharmacothérapie à l'ensemble de la littérature scientifique actuelle.
3. Transposer à la pratique les innovations en pharmacothérapie de première ligne.

Panel sur l'Amélioration continue de la qualité : 14 h 30 à 15 h

Le comité organisateur et scientifique est très heureux de pouvoir également vous présenter le Dr Antoine Groulx et ses invités qui échangeront sur le thème de l'amélioration continue de la qualité.

Cette présentation a pour objectifs de :

- Démontrer la nécessité de s'impliquer en amélioration continue de la qualité (ACQ) en pratique médicale après la résidence.
- Nommer des façons de s'impliquer en ACQ dans une pratique en établissement et hors établissement.
- Nommer des ressources pour se former ou approfondir ses connaissances en ACQ.

Mot de la fin : 15 h 30 à 15 h 35





Carrefour virtuel des affiches

APPEL DE RÉSUMÉS - DIRECTIVES DE SOUMISSION ET DE PRÉSENTATION

Soumettre une proposition

Les personnes intéressées à soumettre une proposition doivent faire parvenir un résumé en français d'un maximum de **2 700 caractères (espaces compris)**. [Le formulaire est disponible ici](#).

La date limite pour soumettre vos résumés scientifiques de votre article est le **lundi 1^{er} mai 2023**.

Vous devrez ensuite déposer votre **affiche finale en FORMAT PDF** au plus tard le **lundi 15 mai 2023** via l'adresse courriel programme-medfam@fmed.ulaval.ca.

N'hésitez pas à utiliser une plateforme de type « *Onedrive* » afin de nous acheminer le tout.

Prix pour les meilleures affiches

En fin de journée, des prix seront remis pour les meilleures affiches dont celui « Coup de cœur du public ». Les modalités concernant ces prix suivront bientôt.

Mode de présentation

Le jour de l'activité, le mode de présentation des affiches devra être **en format virtuel** seulement.

Visite virtuelle des juges

La visite des juges se déroulera sous forme de session virtuelle et les détails vous seront communiqués ultérieurement.

Exigences pour les présentateurs des affiches

Tous les présentateurs d'affiches devront être disponibles virtuellement lors de la visite des juges, c'est-à-dire de **8 h 45 à 10 h 10** et de **10 h 35 à 12 h 00** en avant-midi.

Informations supplémentaires

Pour toute information, prière de communiquer avec le programme de résidence en médecine familiale à programme-medfam@fmed.ulaval.ca.





JOURNÉE D'ÉRUDITION ET DE RECHERCHE DU PROGRAMME DE MÉDECINE FAMILIALE DE L'UNIVERSITÉ LAVAL

8 juin 2023 de 8 h 30 à 15 h 35

Journée offerte entièrement en formule virtuelle

Pour nous joindre : programme-medfam@fmed.ulaval.ca



UNIVERSITÉ
LAVAL

Faculté de médecine

2023

JOURNÉE ÉRUDITION RECHERCHE
DU PROGRAMME DE MÉDECINE FAMILIALE DE L'UNIVERSITÉ LAVAL



Programme de résidence en médecine familiale
Département de médecine familiale et de médecine d'urgence
Faculté de médecine
Pavillon Ferdinand-Vandry
1050, avenue de la médecine, local 4617
Université Laval, Québec (Québec) G1V 0A6
Courriel : programme-medfam@fmed.ulaval.ca
<https://www.fmed.ulaval.ca/faculte-et-reseau/a-propos-de-la-faculte/departements/departement-de-medecine-familiale-et-de-medecine-durgence/presentation/>

